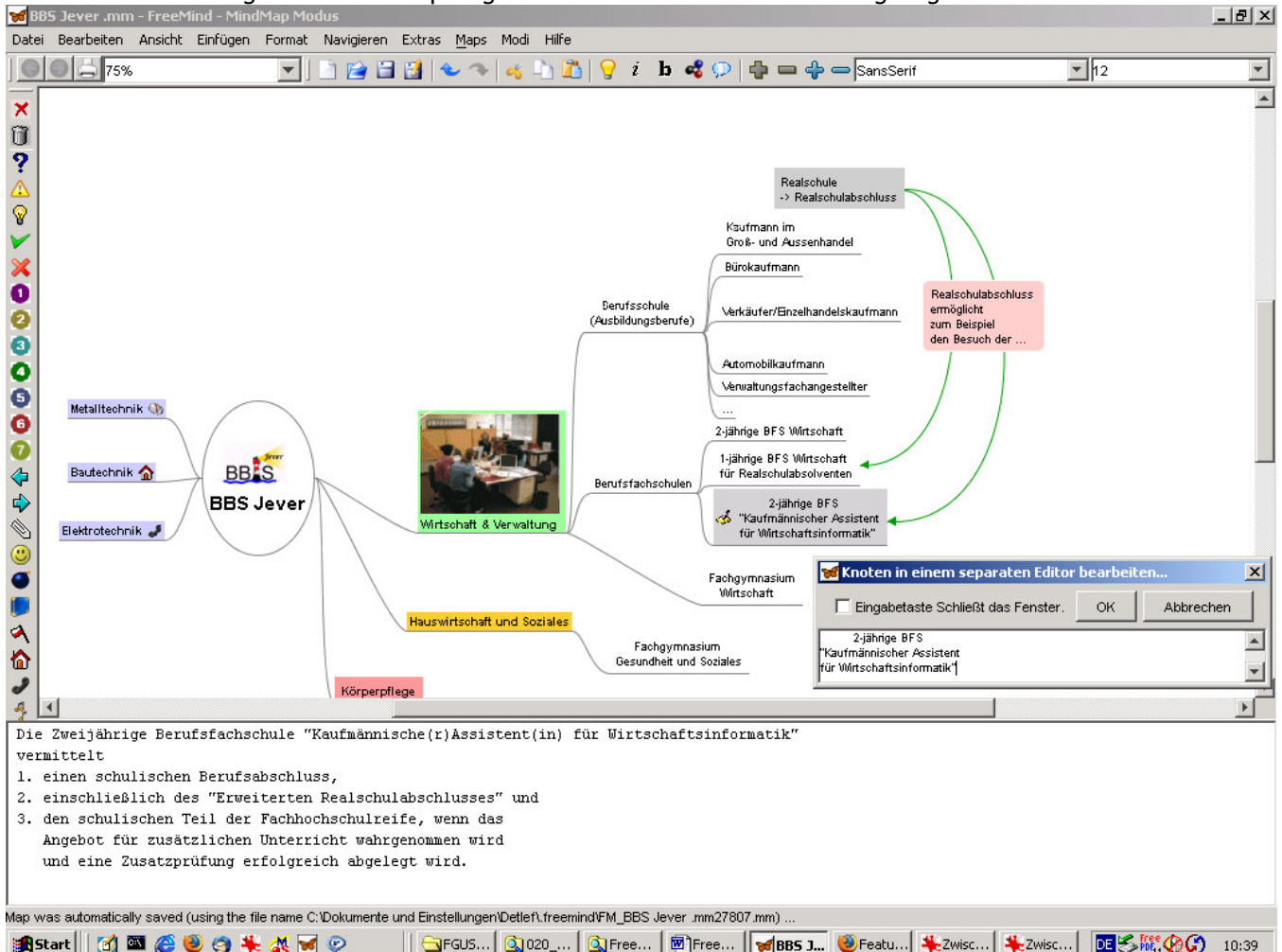


Installationshinweise

1. Installieren Sie zuerst die Java-Laufzeitumgebung Version 1.4.2 oder höher.
2. Anschließend installieren Sie Freemind 0.8.0

Überblick über die Benutzeroberfläche von Freemind 0.8.0

Hinweis: Die dargestellte MindMap zeigt einen Ausschnitt aus dem Bildungsangebot der BBS Jever




The screenshot shows the Freemind 0.8.0 application window titled 'BBS Jever .mm - FreeMind - MindMap Modus'. The interface includes a menu bar (Datei, Bearbeiten, Ansicht, Einfügen, Format, Navigieren, Extras, Maps, Modi, Hilfe), a toolbar, and a central canvas displaying a mind map. The mind map has a central node 'BBS Jever' with branches for 'Metalltechnik', 'Bautechnik', 'Elektrotechnik', 'Wirtschaft & Verwaltung', and 'Hauswirtschaft und Soziales'. The 'Wirtschaft & Verwaltung' branch further divides into 'Berufsschule (Ausbildungsberufe)', 'Berufsfachschulen', and 'Fachgymnasium'. A dialog box titled 'Knoten in einem separaten Editor bearbeiten...' is open, showing a text area with the content: '2-jährige BFS "Kaufmännischer Assistent für Wirtschaftsinformatik"'. Below the main window, there is a text block providing details about the 'Zweijährige Berufsfachschule "Kaufmännische(r) Assistent(in) für Wirtschaftsinformatik"'. At the bottom, the Windows taskbar shows the Start button, several open applications, and the system clock at 10:39.

Die Zweijährige Berufsfachschule "Kaufmännische(r) Assistent(in) für Wirtschaftsinformatik" vermittelt

1. einen schulischen Berufsabschluss,
2. einschließlich des "Erweiterten Realschulabschlusses" und
3. den schulischen Teil der Fachhochschulreife, wenn das Angebot für zusätzlichen Unterricht wahrgenommen wird und eine Zusatzprüfung erfolgreich abgelegt wird.

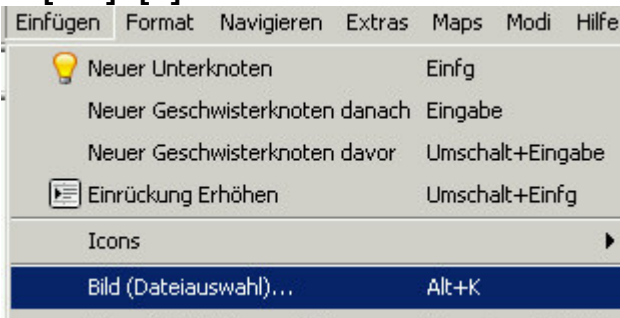
Grundsätzliche Funktionen und Befehle

Hinweis: Freemind verwendet anders als z. B. MindManager nicht die Begriffe (Haupt-)Ast und Zweig sondern einheitlich die Bezeichnung Knoten (engl. = node) für den Inhalt von Ästen und Zweigen. Der Begriff Kante beschreibt in Freemind die Linie eines Astes/Zweiges bzw. Knotens.

Navigieren in einer MindMap	Mit der Maus anklicken oder mit den Pfeil-/Cursortasten . Der aktuelle Knoten ist immer grau unterlegt.
Knoten einfügen	[Einfüg]-Taste drücken
Knoten mit mehrzeiligem Text	1. [Alt]+[Return] => Dialogbox öffnet sich 
Knotensymbole (=Icons) einfügen	Knoten markieren und gewünschtes Icon (auch mehrere sind möglich) aus der Icon-Leiste am linken Bildschirmrand anklicken

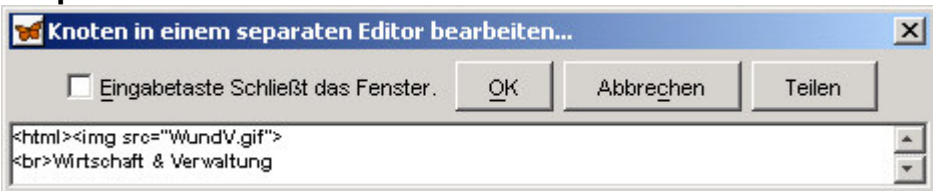
Bild/Grafik zu einem Knoten hinzufügen

1. Über das Menü Einfügen -> Bild (Dateiauswahl) ... oder Tastenkombination **[ALT]+[K]**



2. Zusätzlichen Beschreibungstext für den Knoten hinzufügen. Hier kann HTML-Code für die Formatierung verwendet werden. Zum Beispiel
 für einen Zeilenumbruch und anschließend den beschreibenden Knotentext

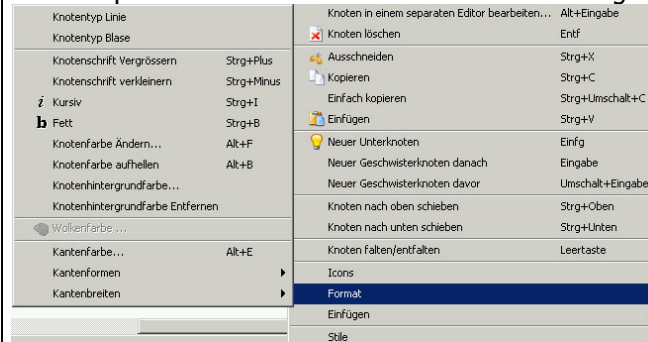
Beispiel



Achtung: Die eingefügten Bilder/Grafiken müssen immer im gleichen Verzeichnis wie die MindMap liegen, damit sie auch angezeigt werden! – Deshalb Vorsicht bei der Weitergabe von Freemind-MindMaps mit Bildern/Grafiken => Immer das ganze Verzeichnis weitergeben.

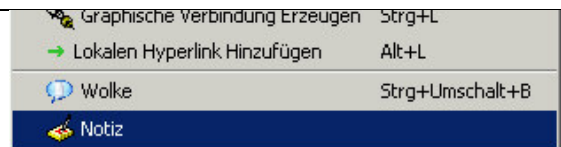
**- Schriftart/-größe/-farbe
 - Knotenfarbe
 - Knotenform
 festlegen oder ändern**

Knoten auswählen bzw. markieren und mit rechter Maustaste das Kontextmenü und entsprechendes Untermenü aufrufen. Hier die gewünschte Option auswählen.



Textnotiz zu einem Knoten einfügen

Knoten auswählen und dann über das Menü Einfügen -> Notiz (wird automatisch unterhalb der MindMap eingeblendet)



Knoten bzw. Äste/Zweige verschieben

Maus zum linken bzw. rechten Rand eines Knotens bewegen => Der Mauszeiger ändert sich, der linke Rand des Knotens wird grau schattiert und es wird ein Oval eingeblendet -> linke Maustaste gedrückt halten und den Knoten (ggfs. mit Unterknoten) verschieben.



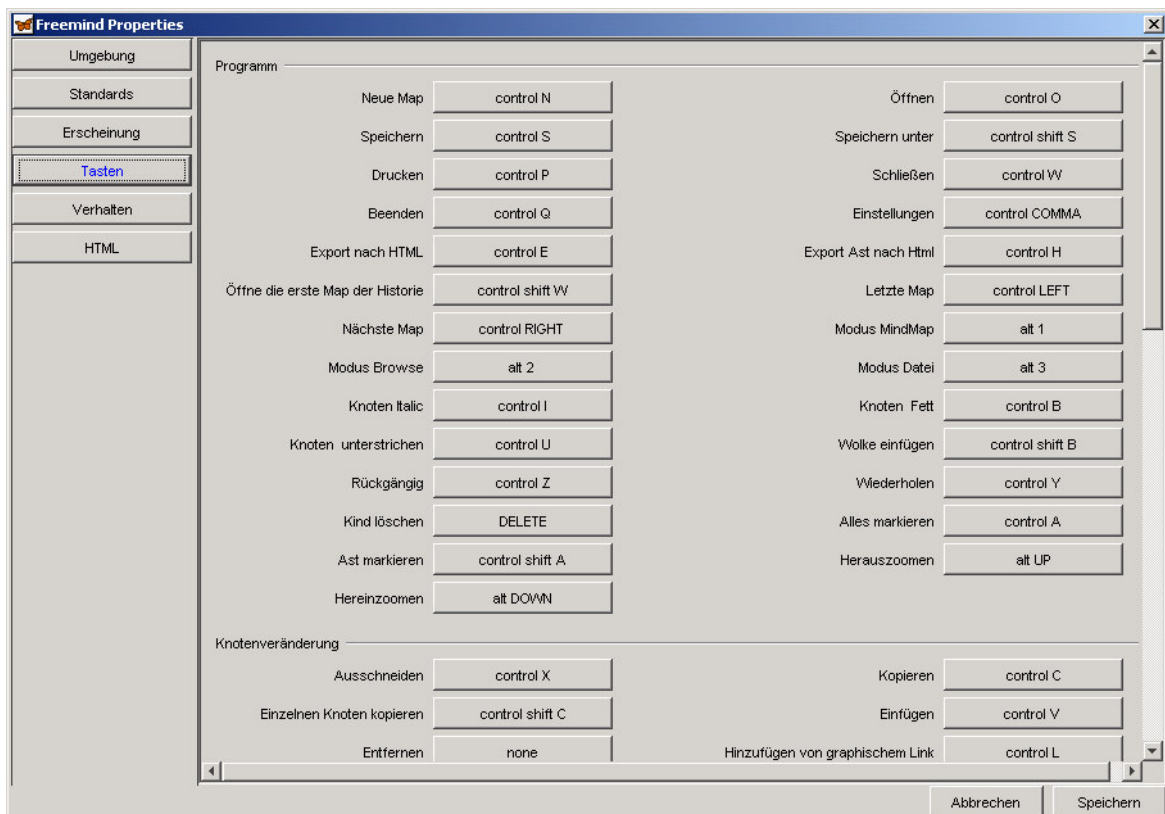
Knoten bzw. Ast-/Zweigreihenfolge verändern

Knoten auswählen/markieren und bei gedrückter linker Maustaste auf den Knoten ziehen (=Zielknoten) über dem der zu verschiebende Knoten eingefügt werden soll. **Achtung:** Zielknoten muss von der Oberkante her grau schattiert werden. Wenn der Zielknoten seitlich schattiert wird, wird der zu verschiebende Knoten als Unterknoten des Zielknotens eingefügt. 8

Verbindungen zwischen Knoten einfügen	<ol style="list-style-type: none"> 1. Zu verbindende Knoten auswählen: Ersten Knoten wählen und dann bei gedrückter [STRG]-Taste den zweiten Knoten auswählen. 2. Knotenverbindung mit der Tastenkombination [STRG] + [L] erstellen.
Eigenschaften einer Knotenverbindung ändern	rechter Mausklick auf die Knotenverbindung -> im erscheinenden Kontextmenü entsprechenden Menüeintrag auswählen

Wichtige und nützliche Tastaturkommandos

Einschbar und änderbar unter Menü: Extras -> Einstellungen -> Tasten



Tipps und ,Workarounds' 7

(=Umwege um bestimmte Darstellungsvarianten zu erzielen, die es z. B. in MindManager gibt)

Freien Text auf der MindMap einfügen	Neuen Knoten einfügen und die Farbe des Knotens bzw. der Kante gleich setzen mit der Hintergrundfarbe, z. B. weiss und weiss
Beschreibung für eine Knotenverbindung (Link) einfügen	<ol style="list-style-type: none"> 1. Neuen Knoten einfügen und die Linienfarbe des Knotens (=Kantenfarbe) gleich setzen mit der Hintergrundfarbe, z. B. weiss und weiss. 2. Hintergrundfarbe des Knotens so wählen, dass die Farbe der Knotenverbindung überdeckt wird.

Weitere Hilfen im Internet z. B.

Homepage (Englisch)	http://freemind.sourceforge.net/wiki/index.php/Main_Page
Überblick über neue Funktionen in der Version 0.8.0	http://freemind.sourceforge.net/docs/features/0_8_0/Features%200.8.0.html